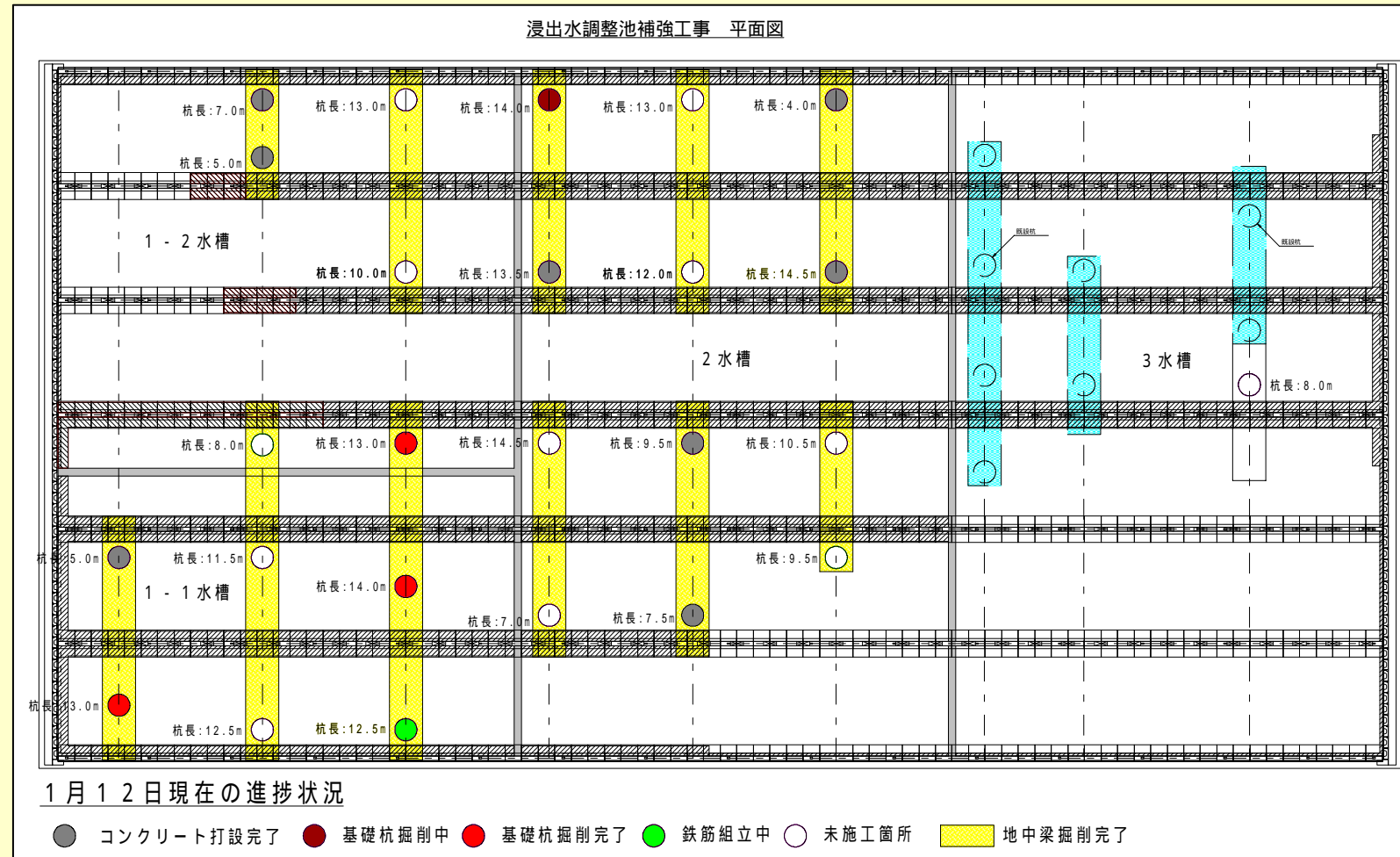


新年を迎えました。今年は補強工事完成に向けた仕上げの年であります。
 昨年中は、陥没事故や工程の遅延など、地元の皆様には大変ご迷惑、ご心配をおかけいたしました。今後、目的どおりの安全な浸出水調整池の完成に向けて、全力をあげて取り組んでまいりますので、今年もよろしくお願いいたします。
 なお基礎工事の変更に伴う工期の延長に関しましては、近くご報告いたします。

ご不明な点がありましたら、下記までお問い合わせ下さい。
 財団法人 宮崎県環境整備公社 建設課
 TEL 0985-30-6511
 不動テトラ・西條・五幸特定建設工事共同企業体
 TEL 0985-73-8301

12月迄の進捗率 28.0%

今月の作業状況



コンクリート打設状況



コンクリート打設
 ポンプ車を使用し杭のコンクリートを打設します。(全景)

基礎杭工事一連の作業状況

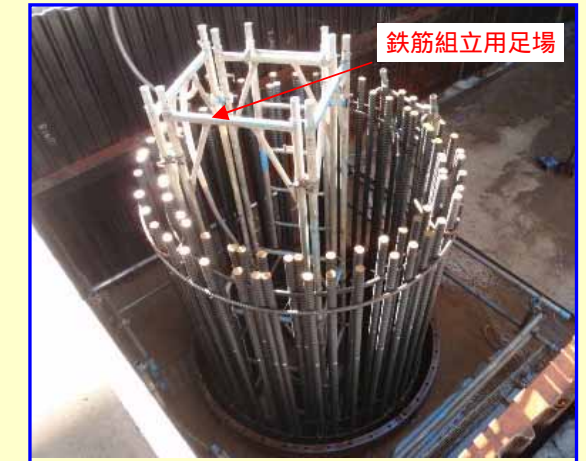
掘削状況



掘削状況

掘削完了後に、深さ等を立会確認します。

杭鉄筋組立状況



裏込め状況



裏込め注入

杭の周辺の空隙をモルタルで、充填します。